

525-60 HI-VIZ



## KUROTTAJA | 525-60 HI-VIZ

Moottoriteho: 55 kW/ 76 hv Nostokapasiteetti: 2500 kg Nostokorkeus: 6000 mm



Matalalla, 1890 mm, ja kapealla, 1840 mm, JCB 525-60 Hi-Viz kurottajalla pääsee pienimpiinkin tiloihin.

JCB:LLÄ ON TODISTETUSTI 35 VUODEN KOKEMUS MAAILMAN JOHTAVIEN KUROTTAJIEN SUUNNITTELUSTA JA VALMISTUKSESTA RAKENNUS-TEOLLISUUDEN KÄYTTÖÖN.

UUSI 525-60 HI-VIZ ON

VIIMEISIN MALLI TÄSSÄ KONEIDEN PITKÄSSÄ KETJUSSA JA SE ON RAKENNETTU TARJOAMAAN MAKSIMAALISTA TUOTTAVUUTTA JOKA TYÖMAALLA.



## Maksimaalista käsiteltävyyttä

- 1 JCB:n 2 -nopeuksinen vaihteisto mahdollistaa kuljettajan valita nopea tai hidas alue. Hidas alue täyttää rakennustyömaiden nopeusrajoitukset, kun taas nopea on ihan teellinen tieajossa.
- 2 Hydrostaattinen vaihteisto tekee kuljettajalle helppoksi saavuttaa koneen tarkka käsittely ahtaissa tiloissa. Voimansiirto toimii rinnan jarrujen kanssa. Vedon katkaisu jarrutettaessa tarjoaa erinomaista monikäyttöisyyttä ja lisää tehoa kuormaukseen ja tavarankäsittelyyn.
- 3 Erinomaisen liikkuvuuden ja suorituskyvyn varmistamiseksi liikuttaessa pehmeillä, mutaisilla alustoilla JCB on asentanut 4 -vedon vakiona tähän 525-60 Hi-Viz kurottajaan. Lisävarusteena saatavat kitkalukot maksimoivat vetokyvyn liukkaalla alustalla. Järjestelmä välittää voiman vetävän ja luistavan pyörän välillä.

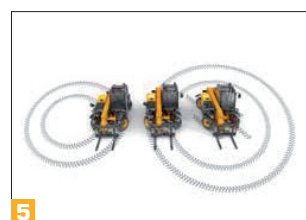
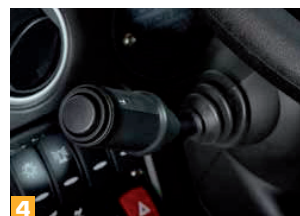
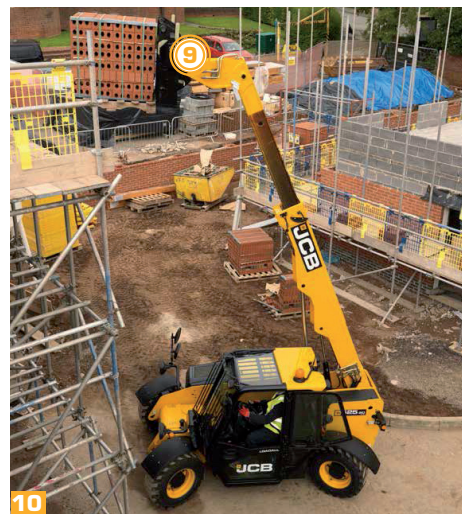
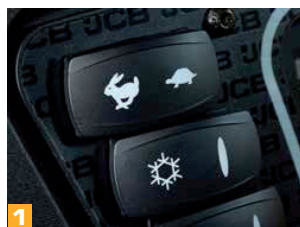
## Erinomaista käsiteltävyyttä

- 4 Kuljettaja voi vaihtaa ajosuuntaa nopeasti ja helposti joko vaihtenvaihtovivusta ohjauspyörässä tai Joystickin asennetusta kytkimestä.
- 5 Pienen akselivälän ja suuren pyörän kääntökulman ansiosta pieni kääntösäde ja erinomainen käsiteltävyys on taattu.
- 6 Tässä kurottajassa on valittavissa kolme erilaista ohjaustapaa. 2 -pyöräohjaus on mainio tiellä, 4 -pyöräohjaus tarjoaa erinomaista käsiteltävyyttä ahtaissa tiloissa ja rapuohjaus on suunniteltu mahdollistamaan ajon ja kuorman käsittelyn seinän vieressä.
- 7 Lisävarusteena on saatavana sähköinen ohjaustavan muutos liikkeessä.

## Äärimmäistä tuottavuutta

525-60 Hi-Viz kurottaja on erinomainen kone lastaamaan ja purkamaan mm. tiilikuormia rekasta.

- 8 Kone pystyy nostamaan 800 kg 3500 mm ulottumalla.
- 9 Valittavana on 3 työlaiteliintä, joko manuaalista tai hydraulista: JCB Q-fit, Compact Tool Carrier tai Skid-Steer.
- 10 Kuuden metrin ulottuma mahdollistaa turvallisen ja helpon kuorman noston toiseen kerrokseen. Nostokapasiteetti puomi sisällä on 2500 kg tai 1750 kg täydessä korkeudessa.
- 11 Haarukoiden sivusiirto tai työlaitteiden käyttö onnistuu helposti 1 tai 2 lisähydrauliikan ansiosta.





**VIIMEISIMMÄT JCB KUROTTAJAT, KUTEN 525-60 HI-VIZ, ON SUUNNITELTU YHTEISTYÖSSÄ ASIAKKAIDEN KANSSA JA NE OVAT ULKOASULTAAN ERILAISIA EDELTÄJIINSÄ VERRATEN. MUUTOKSET OVAT PALJON MUUTA KUIN VAIN PINTASILAUS, KONEISTA LÖYTYY KOKO JOUKKO INNOVATIIVISIÄ KEKSINTÖJÄ, JOTKA HELPOTTAVAT KOVAA TYÖTÄ RAKENNUKSILLA.**

### Design joka toimii kovemmin

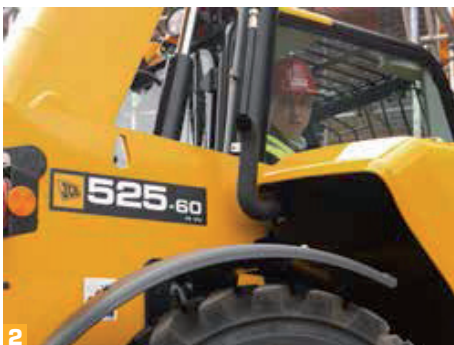
**1** JCB -kurottajien uusi ulkoasun muutos ei ole vain kosmeettista. Tuulettimen ulospuhallus on suunnattu ylöspäin, mikä vähentää pölyn ja lian kertymistä, jonka puhdistaminen vie aikaa.

**2** Puomin nivellys tässä 525-60 Hi-Viz kurottajassa on alhaalla, tämä mahdollistaa voittamattoman näkyvyyden oikealle takapyörään, joka usein jää kuolleeseen kulmaan perinteisissä kurottajissa.

**3** Tämä kone jakaa pääkomponenttien suunnittelun suurempien kurottajien kanssa, joista mainittakoon innovatiivinen moottorin asennus sivulle.

**4** Ohut puomiston rakenne mahdollistaa kuljettajan nähdä oikean etupyörän helposti.

**5** Jotta 525-60 Hi-Viz kurottaja olisi mahdollisimman kapea, ovenkahva ja saranat on upotettu rakenteeseen.



ALUSTA ALKAEN JCB KUROTTAJA ON PALKITTU NIIDEN KORKEATASOISESTA VALMISTUKSEN LAADUSTA JA KESTÄVYYDESTÄ. UUSI 525-60 HI-VIZ EI OLE POIKKEUS TÄSSÄ SUHTEESSA. SE HYÖDYNTÄÄ JCB:N EDISTYKSELLISTÄ VALMISTUSTEKNOLOGIAA, TEHOKASTA TESTAUSTA JA PARHAITA KOMPONENTTEJA.

### Syvällistä lujuutta

**1** Yksiosainen, hitsattu runko maksimoi lujuuden ja minimoi painon.

Kurottajan puomi on asennettu alas ja tarjoaa näin äärimmäisen lujan rakenteen.

**2** Heavy Duty -akselit ottavat tehokkaasti vastaan jatkuvasta materiaalin käsittelystä aiheutuvan rasituksen.

**3** Äärimmäistä lujuutta ja kestävyyttä silmällä pitäen puomin rakenne on varustettu jopa 700 mm päällekkäin menevillä levyillä.

**4** Koneeseen on asennettu vahva, kantattu U-muotoinen puomi, joka on täysin suljettu hitsatulla levyllä. Lujuuden lisäämiseksi JCB on vähentänyt liitosten ja rasiuspisteiden määrää integroidun puomin pään ja yksiosaisen peitelevyn ansiosta.



Avaimen reiän muotoiset valukappaleet vahvistavat sylinterien kiinnityspistettä ja jakavat kuormituksen tasaisesti.

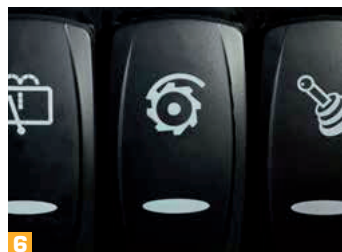
Hydrauliikkasynterierien silmukat ovat kitkahitsatut suuren lujuuden saavuttamiseksi ja kaikissa liitoksissa käytetään karkaistuja tappeja.

### Hallittua laatua

**5** Uuden kurottajamalliston tiukoissa, pitkissä testeissä on ylikuormitettu runkoa, puomistoa ja muita avainkomponentteja myös kylmissä olosuhteissa sekä varmistettu voimansiirron luotettavuus yli tuhannella työsyklillä.

**6** Saavuttaakseen parhaan mahdollisen laatutason JCB käyttää edistyneimpiä valmistusmenetelmiä kuten automatisoitua koneistusta ja tarkkuusmaalausta sekä innovatiivista asennustekniikkaa.

KONEEN KANNATTAVUUDEN EHDOTON ELEMENTTI ON KULJETTAJAN TUOTTAVUUS. TÄMÄN VUOKSI JCB 525-60 HI-VIZ -KUROTTAJAN OHJAAMON ON MIELLYTTÄVÄ PAIKKA TEHDÄ TÖITÄ JA SIELLÄ ON MUKAVAT OLOSUHTEET, HELPOT HALLINTALAITTEET JA HYVÄ NÄKYVYYS, JOTKA PITÄVÄT KULJETTAJAN RENTOUTUNEENA, VIRKEÄNÄ JA HUOMIOIVANA.



### Mukavuuden huippua

- 1** JCB 525-60 Hi-Viz kurottajassa on suuri, tilava ohjaamo ja leveä ovi, sisältä löytyy radio ja paljon säilytystilaa istuimen alla.
- 2** Koneessa on täysin uudet hallintalaitteet ja korkearesoluutioinen TFT -näyttö. Hallintakytkimet ovat ergonomisesti sijoitetut ja valaistut helposti tunnistettaviksi ja pimeällä löydettäviksi.
- 3** Tummennetut lasit vakiona heijastavat 30% auringon energiasta ja lisäävät kuljettajan mukavuutta.
- 4** Kone voidaan räätälöidä kaikkiin ilmastoihin sopivaksi. Valittavana on ohjaamo - tai katosversio. Ilmastoinnin saa lisävarusteena ja sillä varmistetaan täydelliset työolosuhteet.
- 5** JCB 525-60 Hi-Viz kurottajan hallinta on miellyttävää, tarkkaa ja pehmeää. Koneessa on sähköinen Joystick -hallintakahva ja siihen integroidut proportionaaliset hallintakytkimet.
- 6** Koneeseen on saatavana myös säädettävä jatkuvavirtaushydrauliikka, jonka kuljettaja voi säätää haluttuun arvoon työlaiteesta riippuen.
- 7** Kuljettajan mukavuuden ja tehokkuuden lisäämiseksi koneessa on tautofoniaa: 7 -nopeuksinen tuuletin vakiona ja lisämukavuutta saa säädettävällä ohjauspyörällä, joka lisävarusteena.
- 8** Koneeseen voidaan valita erilaisia istuimia kuljettajan mukavuuden varmistamiseksi. JCB on merkittävästi pystynyt alentamaan uuden malliston sisämelua. 525-60 Hi-Viz kurottajan ohjaamon melu on vain 76 dB(A).

### TURVALLISUUS ON AVAINASIA KAIKILLA TYÖMAILLA. JCB 525-60 HI-VIZ ON SUUNNITELTU HUOLEHTIMAAN ITSESTÄÄN, KULJETTAJASTA JA SIVULLISISTA. TÄMÄN LISÄKSI KONEESEEN ON LISÄTTY TURVATEKIJÖITÄ PITÄMÄÄN VARKAAT LOITOLLA.

#### Ihmistä suojaamassa

- 1 JCB:n mukautuva kuormantunnistinjärjestelmä estää konetta automaattisesti kaatumasta eteenpäin raskaita kuormia käsiteltäessä.
- 2 Sivullisia suojataan vakiona olevalla perutushälyttimellä\*.
- JCB 525-60 Hi-Viz kurottaja on myös varustettu letkurikkoventtiileillä (HBCV), jotka estävät kuorman putoamisen letkun rikkoutuessa.
- 3 Lisäturvana 525-60 Hi-Viz ohjaamo on ROPS ja FOPS hyväksytty pitäen kuljettajan koko ajan turvassa.
- 4 Turvakytin estää koneen ajon, mikäli kuljettaja ei istu paikallaan.
- 5 Lisävarusteena saatava kuormasuoja, asennettuna Q-fit liittimeen suojaaa materiaalin putoamiselta liittimen takaa.

#### Parempi näkyvyys

- 6 Kuten odottaa saattaa, näkyvyys JCB 525-60 Hi-Viz kurottajan ohjaamosta on erinomainen suuren kattoikkunan, avattavan takaikkunan ja oven yläosan sekä, JCB Diesel by Kohler moottorin innovatiivisen asennuksen mahdollistavan matalan konepeiton ansiosta. Itse asiassa näkyvyys taakse on voittamaton kiitos matalan runkorakenteen ja puomin.
- 7 Ohjaamoon asennetut etu - ja takatyövalot tuottavat erinomaisen näkyvyyden. Vieläkin paremman saa (eritoten pimeässä ylös kuormatessa) puomiin lisävarusteena saatavilla työvaloilla.



#### Suoja investointia

- 8 JCB LiveLink -telematiikka tuottaa tosiaikaista koneen sijaintitietoa GPS:n välityksellä. Näkymättömien raja-aitojen avulla rajoitetaan koneen sallittua työskentelyaluetta ja varmistetaan, että konetta ei käytetä sallitun alueen ulkopuolella.
- 9 Vakioasenteinen ajonesto\* saattaa auttaa alentamaan vakuutusmaksuja. Järjestelmä kytkeytyy automaattisesti päälle tietyn, esiasetetun ajan kuluttua moottorin sammutuksesta ja siihen voidaan ohjelmoida 4 -numeroinen PIN -koodi.

\*Vain UK ja Irlanti



525-60 Hi-Viz on varustettu täydellä peilisarjalla parhaan näkyvyyden ja turvallisuuden saavuttamiseksi.



JCB KUROTTAJIEN PÄÄMÄÄRÄNÄ ON AINA OLLUT TUOTTA MAHDOLLISIMMAN PALJON MAHDOLLISIMMAN PIENELLÄ POLTTOAINEEN KULUTUKSELLA. TEHOKAS, UUSI JCB DIESEL BY KOHLER -MOOTTORIMALLISTO - ASENNETTU MYÖS 525-60 HI-VIZ KUROTTAJAAN - VIE TÄMÄN PÄÄMÄÄRÄN UUELLE TASOLLE TARJOTEN VOITTAMATTOMAN YHDISTELMÄN TEHOKKUUTTA JA POLTTOAINESÄÄSTÖÄ.



Koneen suodattimet (moottori, hydraulikka ja polttoaine) ovat helposti saavutettavissa helpon ja nopean huollon varmistamiseksi. Myös ilmansuodattimeen pääse helposti käsiksi ja 2 -osaisena sen puhdistaminen on helppoa.

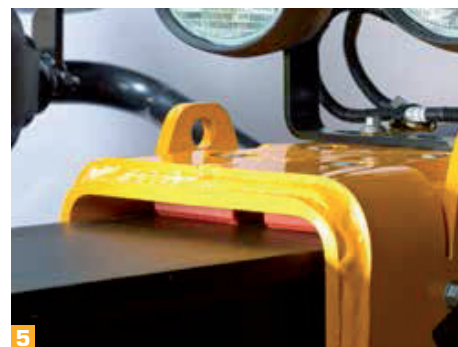
### JCB Diesel by Kohler

525-60 Hi-Viz on varustettu tehokkaalla JCB Diesel by Kohler Stage 3B -moottorilla, joka tuottaa vääntöä 300 Nm @1500 rpm ja se ei tarvitse esim. Urea -lisäainetta.

Valtaosa moottoreista tarvitsee hiukkasuodattimen tai urearuiskutuksen - JCB Diesel by Kohler -moottori ei tarvitse.

Koska moottori tuottaa huippuväännön niin alhaisilla kierroksilla kuin 1500 - 1600 rpm, pystyy se tarjoamaan polttoainetaloudellisen hydraulikan ja voimansiirron yhdistelmän.

JCB 525-60 HI-VIZ KUROTTAJA, KUTEN KOKO JCB KUROTTAJAMALLISTO ON ERITTÄIN HELPPO KONE HUOLTAA JA KORJATA. PYSÄHDYSAIKOJEN MINIMOINTI ON EHDOTON EDELLYTYS ERINOMAISEN TUOTTAVUUDEN SAAVUTTAMISEKSI. LYHYESTI, PÄÄKOMPONENTIT OVAT LUJATEKOISIA JA NIIHIN ON HELPPO PÄÄSY.



### Minimoitu huoltoaika

**1** Kaikki päivittäistarkastukset ja rasvaus voidaan helposti tehdä maantasolta.

**2** Kaasuavusteisten jousten ansiosta konepeitto on helppo avata ja sulkea. Huoltotiloihin, jotka ovat suuret ja avarat, pääsee helposti käsiksi kolmelta sivulta.

**3** Polttoainetankkaus on helppoa ja se voidaan suorittaa maantasolta. Täyttöaukossa on esisuodatin, joka erottelee roskat polttoaineesta.

**4** Kaikki hydraulikkaletkut on viisaasti reititetty puomin läpi, jotta saavutetaan maksimaalinen suojaus vaurioita vastaan.

**5** JCB:n kulutusaloissa käytetään kuivavoitelujärjestelmää joka pidentää elinikää ja näin ollen huoltoväliä. Näin päästään kulutusosien 500 h huoltoväliin, verrattuna 250 h kilpailijoiden koneissa.



JCB ON SITÄ MIELTÄ, ETTÄ PARHAAN VASTINEEN TARJOAMINEN RAHALLE EI RAJOITU VAIN ÄÄRIMMÄISEN TEHOKKAASEEN MOOTTORIPAKETTIIN. TÄMÄN VUOKSI 525-60 HI-VIZ KUROTTAJASTA LÖYTYY VALTAVA VALIKOIMA OMINAISUUKSIA, JOTKA TÄHTÄÄVÄT ELINKAARIKUSTANNUSTEN PIENENTÄMISEEN.



### Rahaa säästämässä

JCB LiveLink -telematiikka on säästämässä asiakkaan aikaa ja rahaa tarjoten tosiaikaista tietoa koneen sijainnista, voinnista, käytöstä ja huoltotarpeesta.

JCB -kurottajat ovat arvostettuja ja haluttuja ympäri maailman legendaarisen tuottavuutensa ja laatunsa ansiosta. Kun omistaa sellaisen voi nauttia sen hyvästä jälleenmyyntiarvosta.

Moottori polttaa polttoaineen niin puhtaasti, että se ei vaadi pakokaasujen jälkikäsittelyä, mikä tarkoittaa, että kallista erikoisöljyä ei tarvita.

**1** JCB 525-60 Hi-Viz kurottaja on varustettu suorilla ikkunoilla, jotta mahdollinen vaihto on mahdollisimman edullista.



### Suojattu seisokeilta

**2** Sivuasenteinen moottoripeitto on turvallisesti asennettu koneen äärimittojen sisään, mikä suojaa työmaan kolhuilta.

**3** Koneen ohjaussyinterit on sijoitettu korkealle suojaan vaurioilta.

**4** Asiakas voi olla varma pitkäaikaisesta korroosion kestävydestä, sillä JCB -ohjaamot upotetaan elektrolyyttiliuokseen ennen maalausta.

Kun konetta myydään käytettynä, sen toivotaan näyttävän mahdollisimman hyvältä. JCB:n erinomainen pulverimaalaus on kestävä suojaus vaurioita vastaan.

**LIVELINK ON MULLISTAVA OHJELMISTO, JONKA AVULLA VOIDAA SEURATA JCB -KONEITA ETÄNÄ - TOSIAJASSA. JÄRJESTELMÄ VOIDAAN KYTKEÄ SÄHKÖPOSTIIN TAI MATKAPUHELIMEEN JA SE ILMOITTAÄ KAIKEN KONEEN HÄLYTYKSISTÄ, POLTTOAINEENKULUTUKSESTA, KULJETTAJAN TOIMINNASTA JA KONEEN SIJAINNISTA. KAIKKI TIETO TALLENNETAAN KESKUSTIETOKONEELLE.**

### Tuottavuutta ja kustannussäästöjä

Tuottamalla tietoa esim. tyhjäkäyntiajasta ja koneen polttoaineenkulutuksesta JCB LiveLink auttaa säästämään polttoainekuluissa sekä tehostamaan koneen tuottavuutta. Koneen paikkatieto tehostaa sen käytettävyyttä ja kenties alentaa vakuutusmaksuja.

### Etuja turvallisuuteen

LiveLinkin tosiaikainen valvonta mahdollistaa "raja-aitojen" rakentamisen ja käyttörajoitusten luomisen koneelle. Jos konetta käytetään rajoitusten vastaisesti, esim. sovittujen kellonaikojen ulkopuolella, hälytys lähtee välittömästi sähköpostiin tai matkapuhelimeen. Kone on myös mahdollista tehdä toimintakyvyttömäksi etänä.

### Etuja huoltoon

Koneen huollon hallinta on helppoa – ajan tasalla oleva käyttötieto ja huoltohälytykset parantavat huoltojen suunnittelua, kun taas tosiaikainen paikkatieto helpottaa kaluston hallintaa. Kriittiset hälytykset ja huoltohistoria ovat kaiken aikaa löydettävissä.

**LIVELINK**



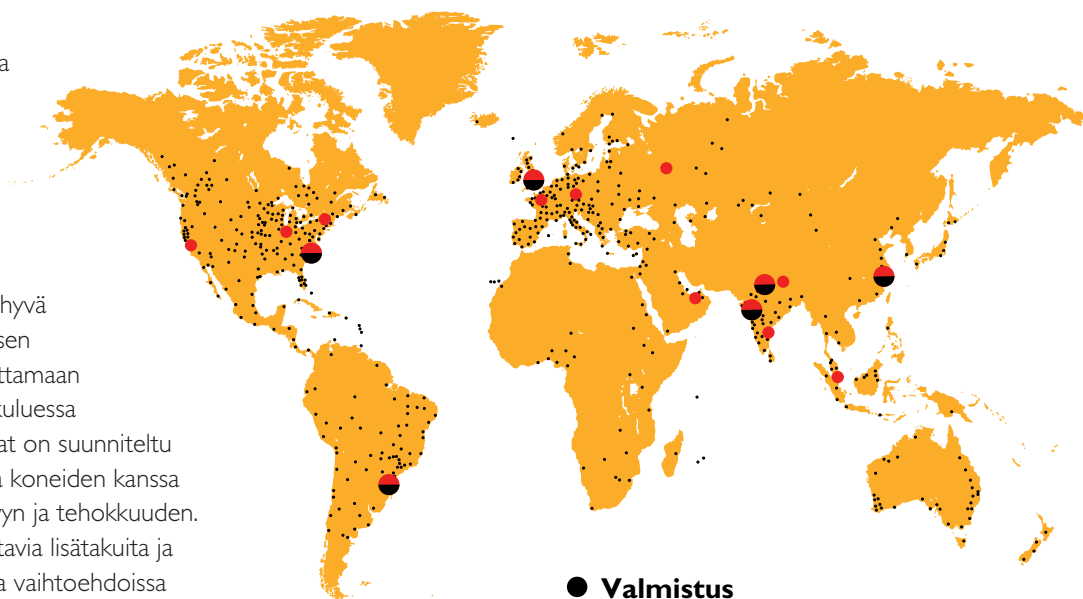
## LISÄARVOA

**JCB:N MAAILMANLAAJUINEN ASIAKASPALVELUVERKOSTO ON ENSILUOKKAINEN. MITÄ TAHANSA TARVITAAN, MISSÄ TAHANSA JCB -PALVELUVERKOSTO ON AUTTAMASSA NOPEASTI JA TEHOKKAASTI VARMISTAEN KONEEN PARHAAN MAHDOLLISEN KÄYTTÖASTEEN.**

**1** JCB:n tekninen tukipalvelu tarjoaa välittömän yhteyden tehtaan asiantuntijoihin kaikkina kellonaikoina. Rahoituspalvelut puolestaan tarjoavat nopeasti edullisia ja joustavia rahoitustuotteita.

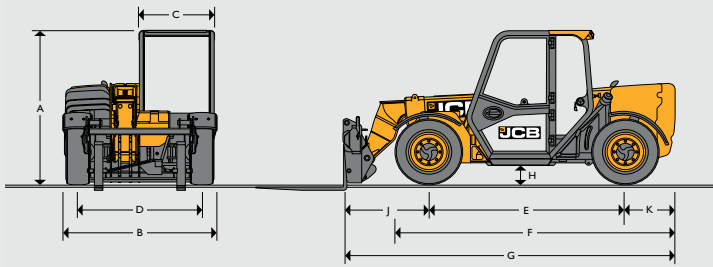
**2** Maailmanlaajuinen JCB -varaosakeskusten verkosto on hyvä esimerkki tehokkuudesta. 16 paikallisen keskuksen ansiosta JCB pystyy toimittamaan n. 95% tarvittavista varaosista 24 h kuluessa tilauksesta. Alkuperäiset JCB -varaosat on suunniteltu toimimaan täydellisessä harmoniassa koneiden kanssa näin varmistaen parhaan suorituskyvyn ja tehokkuuden.

**3** JCB Assetcare tarjoaa kaiken kattavia lisätakuita ja huolto- ja korjaussopimuksia. Kaikissa vaihtoehdoissa maailmanlaajuinen huoltotiimimme takaa nopean tarjouksen ja kilpailukykyisen hinnoittelun.



- Valmistus
- Edustaja
- Varaosakeskus

## KONEEN MITAT



A	Korkeus*	m	1.89
B	Leveys*	m	1.84
C	Ohjaamon sisäleveys	m	0.88
D	Raideväli edessä	m	1.53
E	Akseliväli	m	2.39
F	Pituus eturenkaaseen	m	3.38
G	Pituus liittimen eteen	m	4
H	Maavara	m	0.23
J	Eturenkaan keskeltä liittimeen	m	1.02
K	Takarenkaan keskeltä liittimen eteen	m	0.6
	Kääntösäde, ulko	m	3.7
	Liittimen kääntökulma	ast.	11
	Liittimen kaatokulma	ast.	114
	Paino	kg	5490
	Renkaat	teollisuusrenkaat	12x16.5

\*Renkaista riippuen

## MOOTTORI

Viemisin Stage 3B -teknologia ja edistyneellinen suunnittelu tarjoaa matalan polttoainekulutuksen, alhaisen melun, suuren väännön ja tehon, täydellisen luotettavuuden ja minimaalisen huoltotarpeen. 2 -osainen, kuiva ilma-suodatin.

Valmistaja		JCB DIESEL BY KOHLER
Iskutilavuus	ltr	2.5
Sylinterien lkm.		4
Männän halkaisija	mm	88
Iskun pituus	mm	102
Hengitys		Jäähdytetty turbo
<b>Teho</b>		
Teho @ 2200 rpm	kW (hp)	55 (74)
<b>Vääntö</b>		
Vääntö @ 1500 rpm	Nm	300

## HYDRAULIIKKA

Kaksiosainen hammaspyöräpumppu jossa imusivillä ja suodatin. Yksi lisähydrauliikka vakiona.

Pumpun paine	bar	235
Virtaus @ 2200 rpm	ltr/min	80
<b>Työajat</b>		<b>s</b>
Nosto		7.6
Lasku		5.3
Puomi ulos		7.5
Puomi sisään		3.7
Kauhan tyhjennys		1.9
Kauhan täyttö		2.9

## VAIHEISTO

Suljettu, jatkuvasti muuttuva hydrostaattinen ajopiiri, säätötilavuuksinen pumppu, sis. hydraulimootorin ja hallintayksikön. Jatkuva 4 -veto. Ajonopeus 25 km/h.

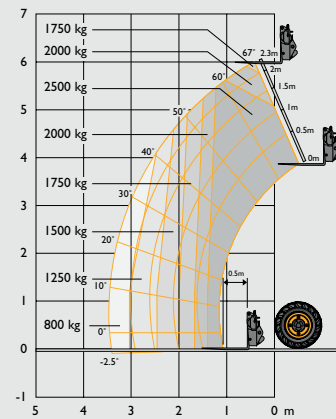
		Eteen	Taakse
Hidas	Km/h	8	8
Nopea	Km/h	25	25

## SÄHKÖJÄRJESTELMÄ

Jännite	V	12
Latur	Ah	80
Akku	Ah	120

Ajovalot, peruutusvalo, vilkut, hätävilkut, peruutushälyt.

## NOSTOKYKY



Max. nostokapasiteetti	kg	2500
Nostokyyky täyteen korkeuteen	kg	1750
Nostokyyky täydellä kurotuksella	kg	800
Max. nostokorkeus	m	6
Ulottuma max. nostokorkeudella	m	-0.15
Max. kurotus eteen (liittimen eteen)	m	3.5
Kurotus eteen 1200 kg kuormalla	m	2.64

Vakaustestin EN 1459 liite B mukaisesti

## AKSELIT

**Etü - ja taka-akseli:** Episyklinen alennusvaihteisto navoissa, ohjaavat vetävät pyörät, vääntöä jakava tasaspyörästö.

## JARRUT

**Käyttöjarru:** Hydraulisesti toimivat, itsesäätävät, monilevyiset öljykylpyjarrut etuakselilla.

**Pysäköintijarru:** Itsesäätävät, monilevyiset öljykylpyjarrut etuakselilla, hallinta katkaisijalla ohjaamosta.

## NESTETÄYTÖT

Hydrauliikka	l	65
Polttoaine	l	75

## PUOMI JA LIITIN

Puomi on valmistettu suurulujuusteräksestä. Vähän huoltoa vaativat, kovat kulutuspalat. JCB Q-fit, JCB Compact Toolcarrier, Skid-Steer.

## OHJAUS

Täysin hydrostaattinen ohjaus.

**Kolme ohjausvaihtoehtoa:** Etupyörä -, 4 -pyörä - ja rapuohjaus, hallinta katkaisijalla ohjaamosta.

**Lisävaruste:** Ohjauksen automaattinen linjaus, hallinta katkaisijalla ohjaamosta.

## OHJAAMO

Hiljainen, turvallinen ja mukava ohjaamo täyttää ROPS ISO3471 ja FOPS ISO3449 vaatimukset. Tummennetut lasit, laminoitu kattoikkuna. Kattokalterit, edessä ja katolla lasinpyyhkijä - pesin sekä lämmitin/ huurteenpoisto. Avattava ikkuna takana lasinpyyhkimellä ja pesurilla. Varoitus jäähdytysnesteen lämmölle, moottoriöljyn paineelle, ilmapuhdistimelle, laturille, vaihteiston lämmölle ja paineelle, vettä polttoaineessa, tuntimittari, ajonopeus, polttoainemittari, moottorin lämmölle, kello ja puomin kulman ilmaisin. Säädettävä, jousitettu istuin, säädettävä ohjauspyörä, pysäköintijarru, polkimet lattialla.

**Hydrauliikan hallinta:** Puomin hallinta joystickillä, jossa eteen/ taakse kytkin. Puomi sisään/ ulos progressiivisesti ja lisähydrauliikka vakiovirtauksella.

**Kuormanilmäisin:** Automaattinen, silmien korkeudella sijaitseva ylikuormanilmäisin, joka saa tiedon taka-akselilla sijaitsevalta tunnistimelta. Järjestelmä valvoo kaiken aikaa koneen vakautta, mutta antaa kuljettajan hallita.

## LISÄVARUSTEET

**Lisävarusteet:** Katos, etu - ja takavalovalot, majakka, tulensammutin, etulasin suojuus, ilmastoitus, 2 lisähydrauliikkaa, häikäisysoja, radio, liittimen hydraulinen lukitus, ktkalukkoakseli edessä, ilmajousitettu istuin, 2 -nopeuksinen lasinpyyhin tiheätykimellä edessä.

**Työläitteet:** Ota yhteyttä omaan JCB -myyjäsi saadaksesi tietoa työläitteistä.

\*Mukautuva kuormanhallinta täyttää EU -normin EN15000.



**YKSIYRITYS, YLI 300 KONETTA.**

Etelä-Suomi ja pääkaupunkiseutu  
Varsinais-Suomi ja Ahvenanmaa  
Pirkanmaa, Häme ja Satakunta  
Pirkanmaa ja Etelä-Pohjanmaa  
Keski- ja Itä-Suomi  
Kaakkois-Suomi  
Keski- ja Pohjois-Pohjanmaa, Lappi ja Kainuu

Petteri Sirva, Espoo  
Mika Laiho, Turku  
Veijo Repo, Pirkkala  
Jani Huotila, Pirkkala  
Tero Sihvo, Mikkeli  
Riku Hietanen, Hamina  
Harri Leppälä, Oulu  
Antti Kauppi, Oulu

040 9010 713  
040 9010 708  
040 9010 719  
040 9010 706  
040 9010 707  
040 9010 704  
040 9010 701  
040 9010 703

Markku Marjava 040 9010 702  
mateko.fi  
etunimi.sukunimi@mateko.fi

©2009 JCB Myynti. Kaikki oikeudet pidätetään. Mitään osaa tästä julkaisusta ei saa jäljentää, tallentaa halukäyttöön tai lähettää missään muodossa tai millään muulla keinolla, sähköisesti, mekaanisesti, valokopioimalla tai muutoin ilman JCB Myynnin etukäteen myöntämää lupaa. Kaikki tämän julkaisun viittaukset työpanoihin, kokoihin, kapasiteetteihin ja muihin suorituskyvyn mittareihin on tarkoitettu vain suuntaaviksi ja voivat vaihdella riippuen koneen tarkoista teknisistä tiedoista. Näin ollen niihin ei tulisi turvautua suhteessa soveltuvuuteen tiettyyn käyttöön-koitukseen. Ohjeita ja neuvoja tulee aina pyytää JCB-jälleenmyyjältä. JCB pidättää oikeuden muuttaa teknisiä tietoja ilman ennakoimattomuutta. Esitetyt kuvat ja tekniset tiedot voivat sisältää valinnaisia laitteita ja lisävarusteita. JCB-logo on J C Bamford Excavators Ltd:n rekisteröity tavaramerkki.

